

## מלגת הקוספליי ע"ש ארז קויש ז"ל - דוגמה לטופס הרשמה תקין

- פרטים אישיים  
שם מלא: יהלי יעל  
תאריך לידה: 1.1.2000  
שם הכותר והדמות בעברית ובאנגלית: Strawberry panic - Nagisa, סטרוברי פאניק – נאגיסה

מס' טלפון: 055-5555555  
מייל: [yael@email.com](mailto:yael@email.com)

- רקע אישי:  
שמי יעל, אני בת 19 מהרצליה ועושה כרגע שנת שירות במכינה בצפון. יש לי שני אחים גדולים וכלבה בשם ג'וי. אני מאוד אוהבת סרטים של מארוול ולפני שלוש שנים החברה שלי ויקי לקחה אותי בפעם הראשונה לכנס עולמות בתל אביב וכך גיליתי על התחביב שנקרא "קוספליי". ירשתי מכונת תפירה מדודה שלי, שיש לה סטודיו כלות, והיא לימדה אותי את כל הבסיס. אני נהנית במיוחד לעצב פאות ומאוד לא אוהבת לתפור טיקטקים. אני שמחה מאוד על ההזדמנות להתמודד למלגה שתעזור לי לפתח את התחביב ולהמשיך לעסוק בקוספליי גם בתקופת השירות הצבאי שיגיע בקרוב. בחרתי את הדמות נאגיסה כי אני מאוד אוהבת את הסדרה והיא הדמות הראשית.
- לפחות 3 תמונות רפרנס



דוגמאות לתמונות רפרנס ולמה צירפנו כל אחת מהן, מימין לשמאל:

- תמונה של התלבושת המלאה כולל הצללית
- תמונה ברזולוציה גבוהה יותר (במקור) בדגש על הפרטים בחלק העליון
- תמונה ברזולוציה גבוהה יותר (במקור) שרואים בה בבירור את הנעליים מזווית נוספת
- עד חצי עמוד של תכנון עבודה התלבושת כוללת:  
- עיצוב פאה לקוקו גבוה והכנת הגומייה עם החרוזים. אני מתכננת להכין את החרוזים מפימו ולא לקנות אותם.  
- מחוך בסיס לבן שנלבש מתחת לשמלה על מנת להגזים את הצללית של הבגד בהתאם לרפרנס. אני מתכננת להכין מחוך מלא, כולל 33 עצמות. את הגזרה אקח ממגזין הגזרות "בורדה", אבל אשנה אותה למידותיי.  
- חצאית טול לצורך נפח. אני קונה את החצאית מאיביי ומקצרת אותה בהתאם לשמלה העליונה.  
- חצאית בסיס לבנה. בהתאם לרפרנס, כולל מלמלה במכפלת.  
- שמלה שחורה הכוללת שרוולים נפוחים וכפתורי דמה מלפנים. את השמלה אני מכינה מבד כבד ואטום על מנת ליצור את האפקט שניתן לראות ברפרנס. על גב השמלה יחובר פפיון בתפירה ידנית. הגזרה לשמלה מבוססת על גזרת בסיס שהוצאתי לבד ואיעזר בחברה על מנת להתאים את החלק העליון לגופי ובהתאם למחוך.  
- חפתים וצווארון עם דוגמת תחרה, עשויים בד סקובה שלא דורש גימור, שנגזרו ידנית בהתאם לדוגמה ברפרנס.

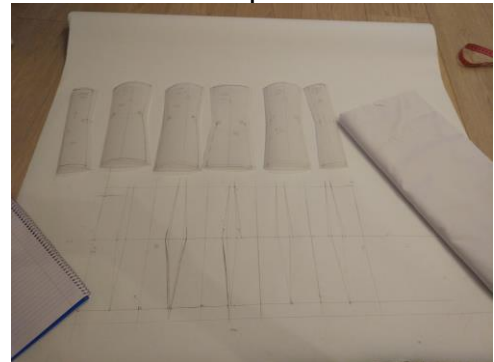
- עניבת דמה ירוקה שנתפרה על בסיס גזרה ששרטטתי לבד

## דוגמה לטופס עדכון תקין

● לפחות 3 תמונות התקדמות והסבר מילולי



הוצאת גזרה לעניבה. בחרתי לעשות את הפס השחור לפי צורה במקום להשתמש בסרט מוכן, כדי שזה יראה כמה שיותר נקי. גזרה על נייר לפני גזירה מבד.



שרטוט גזרה למחוך. החלטתי לעשות אותו מעשרה חלקים ולהפוך אותו למחוך חצי במקום מחוך שלם כפי שתכננתי במקור. גזרה על נייר לפני גזירה מבד.



תהליך עיצוב הפאה. במקום לאסוף פאה ארוכה לקוקו החלטתי לקנות פאת בסיס קצרה ותוספת שיער בצורת קוקו. כרגע אני מנסה לגרום לקוקו להראות כמה שיותר גבוה ונפוח בעזרת ספריי, לכן רואים בתמונה את התהליך של חלק זה. הפאה בערך במחצית הדרך ללהיות מוכנה, ואת רוב העבודה על הניקיון והסידור אעשה רק אחרי שהשיער יהיה נפוח מספיק.



בד גזור לפי הגזרה לחצאית הבסיס הלבנה – מימין רואים את הרצועות שיהפכו אחר כך להיות המלמלה במכפלת החצאית.

---

## דוגמה לטופס סיום הרשמה תקין

- 3 תמונות התקדמות – בדומה לטופס העדכון. יש להראות תהליך ברור שמקשר בין התמונות הקודמות לתמונות שנשלחות בשלב זה, כמובן עם הסבר מילולי.
- תמונה של התלבושת במלואה



שימו לב – אומנם רוב התלבושת מוכנה בתמונה הזאת, אבל עדיין צריך לקצר את חצאית הטול, לא רואים את הנעליים בתמונה, וזה לגיטימי בשלב הזה. הפאה לא נמצאת על המתמודדת.



במקרה כזה חובה לצרף תמונה של הפאה או האביזר המוכנים בנוסף לתמונה המרכזית.